

- TP projet -
Annuaire LDAP et Active Directory
par Édouard Lumet

Sommaire

1. Étude de cas

Groupes globaux		
Groupe	Membres	Description
G-ADMIN	RT	Directeur de service
G-SAV	RT, HL-SEB, HL-LADEN, HL-CALOR, IS-SEB, IS-LADEN, IS-CALOR	Employés service
G-SEB	HL-SEB, IS-SEB	Employés SAV SEB
G-LADEN	HL-LADEN, IS-LADEN	Employés SAV LADEN
G-CALOR	HL-CALOR, IS-CALOR	Employés SAV CALOR
G-HL	HL-SEB, HL-LADEN, HL-CALOR	Tous hotliner
G-IS	IS-SEB, IS-LADEN, IS-CALOR	Tous intervenants

Groupes locaux		
Groupe	Membres	Description
L-NOTE-CT	G-ADMIN	CT sur /NOTE
L-NOTE-LS	G-SAV	LS sur /NOTE
L-NOTE-SEB-CT	G-ADMIN, G-SEB	CT sur /NOTE/SEB
L-NOTE-SEB-LS	G-LADEN, G-CALOR	LS sur /NOTE/SEB
L-NOTE-LADEN-CT	G-ADMIN, G-LADEN	CT sur /NOTE/LADEN
L-NOTE-LADEN-LS	G-SEB, G-CALOR	LS sur /NOTE/LADEN
L-NOTE-CALOR-CT	G-ADMIN, G-CALOR	CT sur /NOTE/CALOR
L-NOTE-CALOR-LS	G-LADEN, G-SEB	LS sur /NOTE/CALOR
L-MODELE-CT	G-ADMIN, G-HL	CT sur /MODELE
L-MODELE-LS	G-IS	LS sur /MODELE

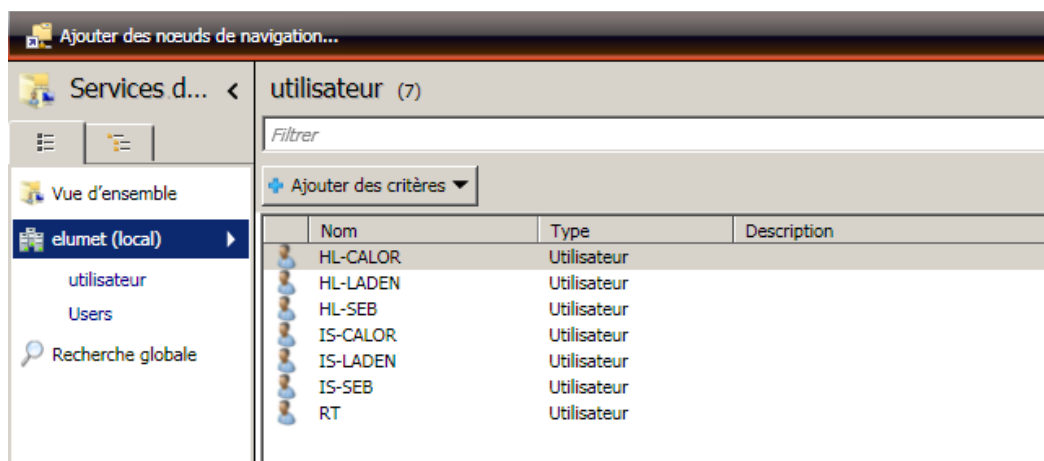
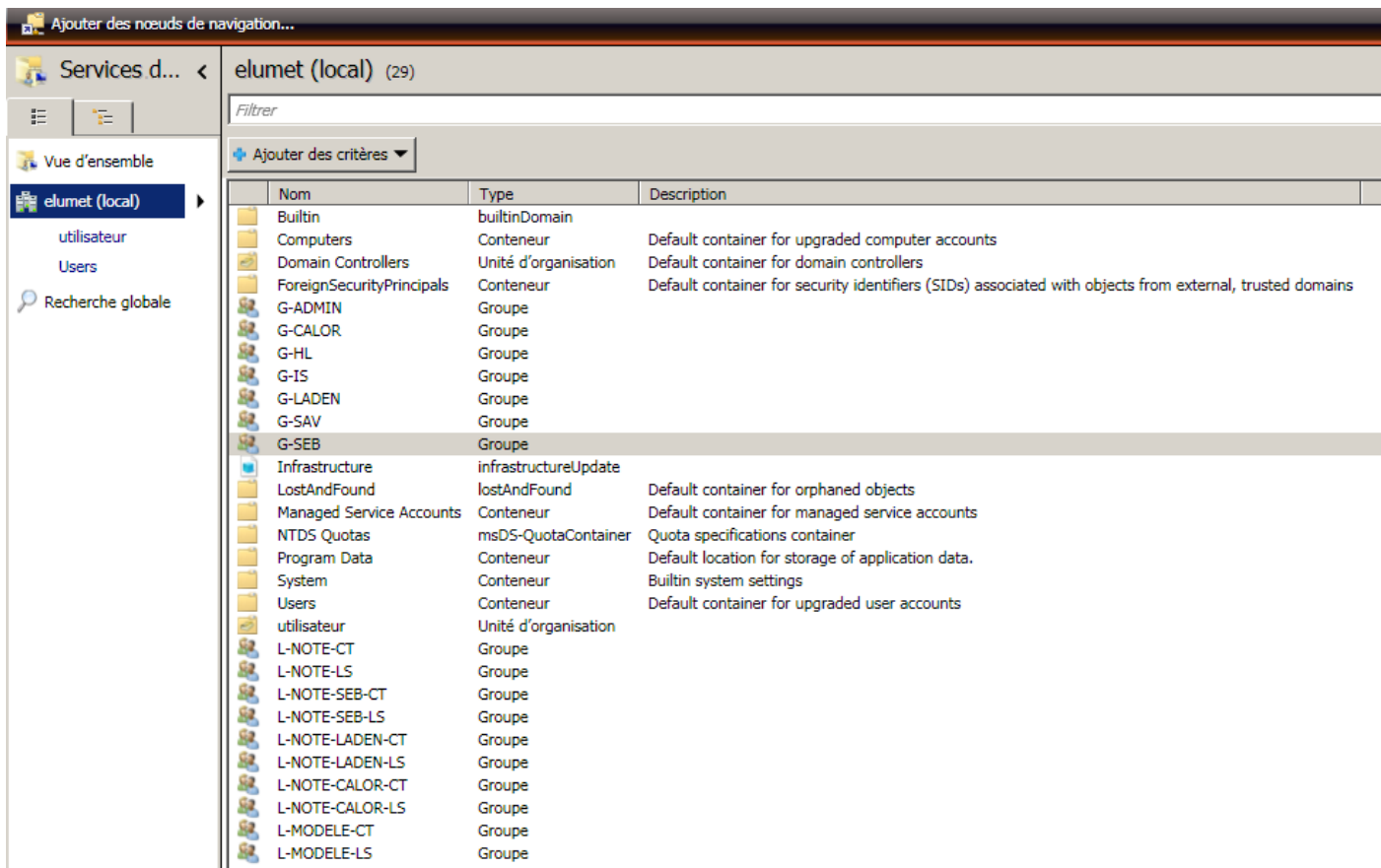
Répertoire	Autorisation	Utilisateur/Groupe	Unité Logique
/NOTE	LS	G-SAV (TLM)	N:
/MODELE	LS	G-SAV (TLM)	M:
/UTILISATEUR	LS	G-SAV (TLM)	G:

Permissions		
Dossier	Permission	Utilisateur/Groupe
HOTLINE (/)	CT	RT
/UTILISATEUR/HL-SEB	CT	HL-SEB
/UTILISATEUR/HL-CALOR	CT	HL-CALOR
/UTILISATEUR/HL-LADEN	CT	HL-LADEN
/UTILISATEUR/IS-SEB	CT	IS-SEB
/UTILISATEUR/IS-CALOR	CT	IS-CALOR
/UTILISATEUR/IS-LADEN	CT	IS-LADEN
/UTILISATEUR/RT	CT	RT
/NOTE	CT	L-NOTE-CT
/NOTE	LS	L-NOTE-LS
/NOTE/SEB	CT	L-NOTE-SEB-CT
/NOTE/SEB	LS	L-NOTE-SEB-LS
/NOTE/LADEN	CT	L-NOTE-LADEN-CT
/NOTE/LADEN	LS	L-NOTE-LADEN-LS
/NOTE/CALOR	CT	L-NOTE-CALOR-CT
/NOTE/CALOR	LS	L-NOTE-CALOR-LS
/MODELE	CT	L-MODELE-CT
/MODELE	LS	L-MODELE-LS

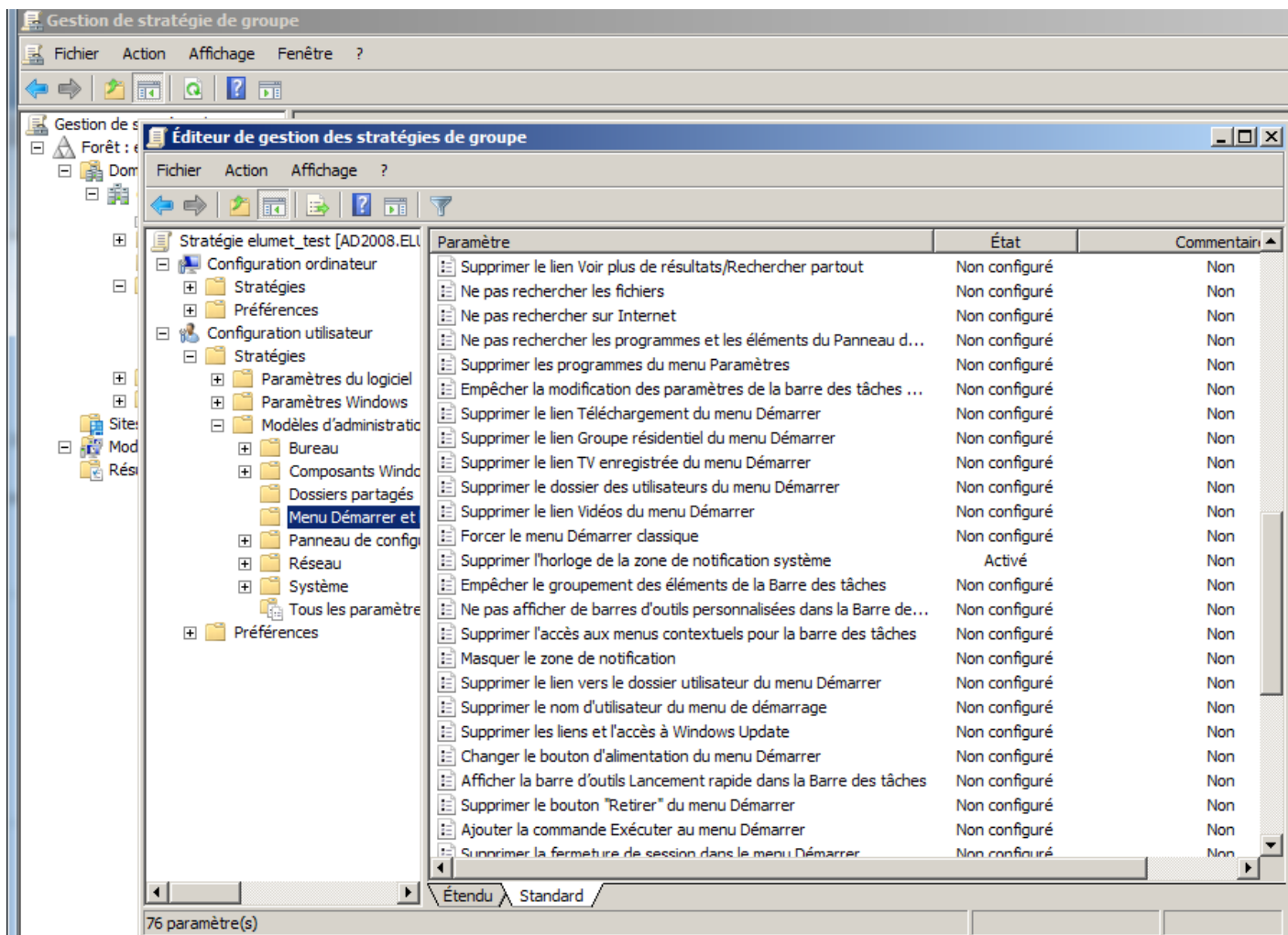
2. Serveur Active Directory et serveur de fichiers

2.1. Serveur AD2008

Le contenu de la forêt *elumet.fr* de l'AD est le suivant :

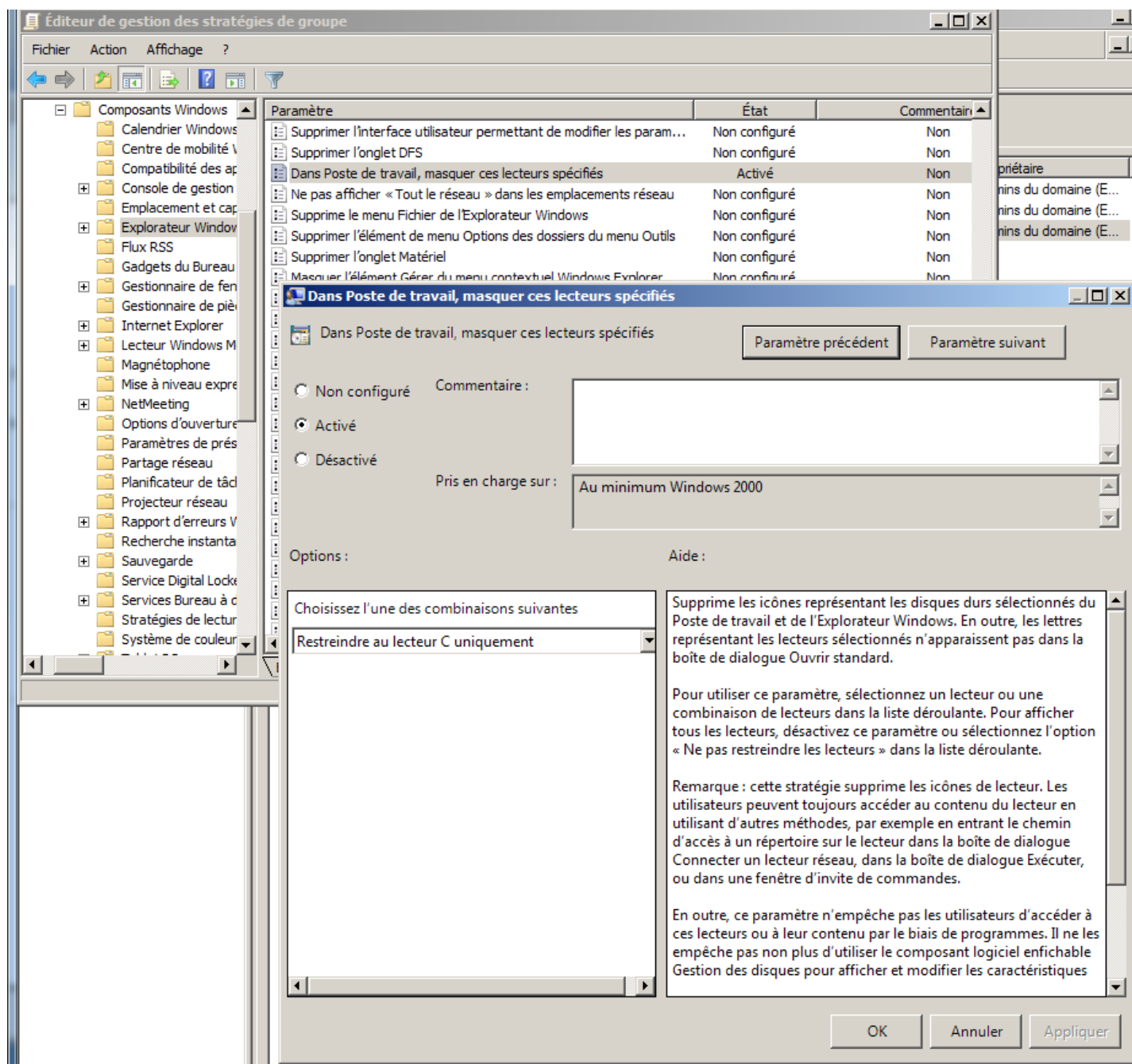


Le contenu de la GPO *elumet_test* est le suivant :



Suppression de l'horloge

Suppression du lecteur C: dans le poste de travail :

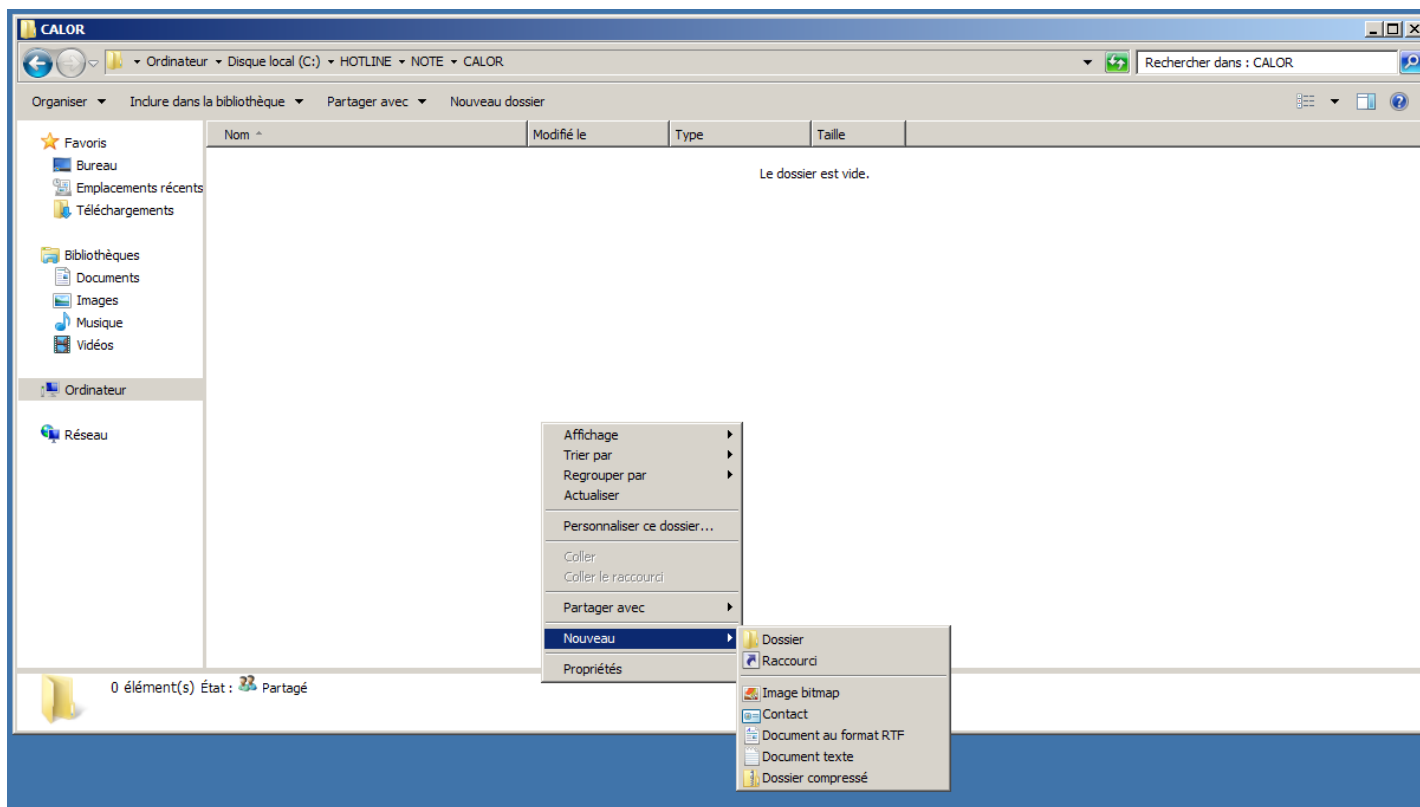


Restriction d'affichage du lecteur C:

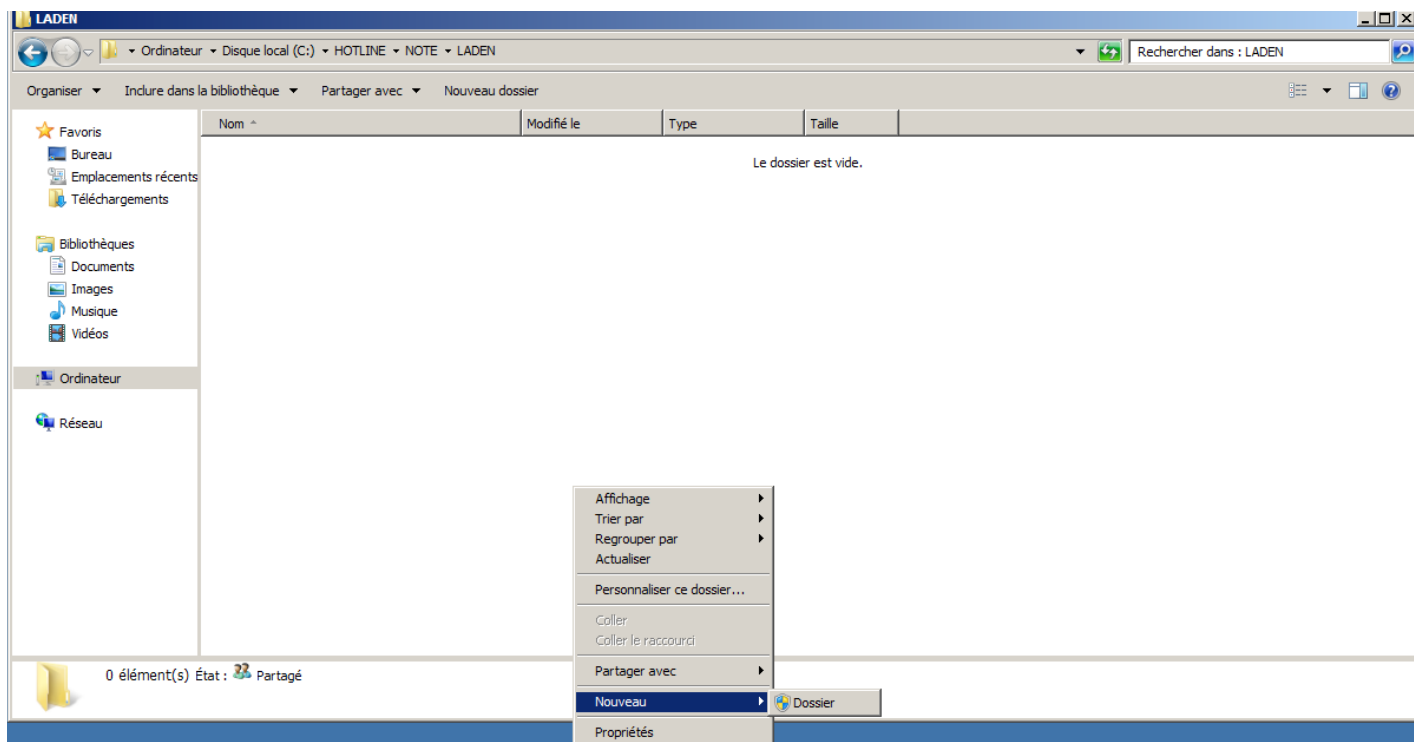
Cependant, les restrictions ne sont pas visibles au niveau de SERV2008 car je n'ai pas trouvé l'option « appliquer » pour appliquer ma GPO à mon domaine AD.

2.2. Serveur SERV2008

Ici, on peut voir qu'après application des droits l'utilisateur HL-CALOR par exemple a les droits d'écriture dans /NOTE/CALOR mais pas dans /NOTE/LADEN. En revanche il y a bien les droits de lecture.



Droits d'écriture pour HL-CALOR



Droit de lecture pour HL-CALOR

Sur l'image suivante on peut voir les lecteurs M:, N: et G: comme demandé.

